

**Caratteristiche:**

Diffusori multidirezionali a 4 vie su pannello 595x595 con parte centrale asportabile.

Costruzione:

Lamiera di alluminio in un unico pezzo, verniciato bianco RAL 9016.

Impiego:

A soffitto, in mandata e ripresa.
Altezza di installazione:
2,5 - 3,1 m.

Fissaggio:

Fissaggio a viti nascoste posizionate sul collo del diffusore.

Accessori:

- Plenum in acciaio zincato standard o isolato, con o senza rete equalizzatrice.
- Serranda di taratura in acciaio zincato con alette a movimento contrapposto.

Characteristics:

Multidirection diffuser with 4 ways on 595x595 panel and removable central core.

Construction:

Aluminium sheet in one piece white painted RAL 9016.

Utilization:

For ceiling installation and for air intake and delivery.
Installation height: 2,5 - 3,1 m.

Fixing:

Fixing by using screws on the diffuser neck.

Accessories:

- Galvanized steel plenum, standard or insulated, with or without equalizer sheet.
- Calibration damper made of galvanized steel and fins with opposite movement.

PREZZI / PRICES

	AQN-P	BOX	PALLET	SCN	PDZ-1	PDZI-1	PDZ-2	PDZI-2
BxH mm	€	PEZZI PIECES	PEZZI PIECES	€	€	€	€	€
* 150x150	-	14	84	-	-	-	-	-
* 225x225	-	14	84	-	-	-	-	-
* 300x300	-	14	84	-	-	-	-	-
* 375x375	-	14	84	-	-	-	-	-

* Materiale disponibile a magazzino
Per altre misure e RAL prezzi su richiesta

* Materials in stock
Other sizes and RAL colors: prices on request

MISURE / MEASURES

AQN-P Dimensioni mm Dimensions mm	A (mm)	B (mm)	C (mm)	D (mm)
150x150	131	144	595	45
225x225	207	220	595	45
300x300	278	294	595	45
375x375	355	369	595	45

ACCESSORI / ACCESORIES

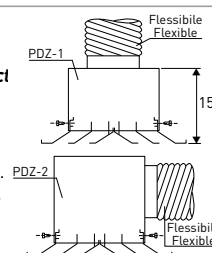
Attacco plenum PDZ-1 / PDZ-2 Spigot plenum PDZ-1 / PDZ-2	
BxH mm	Ø D
150x150	122
225x225	147
300x300	197
375x375	197
450x450	247

**MONTAGGIO E RACCORDO
MOUNTING AND CONNECTION****Raccordo sul canale quadrato
Connecting to square duct**

Inscatolare il diffusore nel canale.
Fissare il diffusore con viti.
Insert the diffuser into the duct.
Fix the diffuser by screws.

**Raccordo sul canale
flessibile con plenum
Connecting to flexible duct
by plenum**

Inscatolare il diffusore nel plenum PDZ-1 / PDZ-2.
Fissare il diffusore con viti.
Insert the diffuser into the plenum PDZ-1 / PDZ-2.
Fix the diffuser by screws.

**Taratura • Refistering**

Possibilità di installare una serranda in ogni configurazione.
Fissare con clips la serranda sul diffusore.
It is possible to install a damper for any configuration.
Fix the damper by clips on the diffuser.

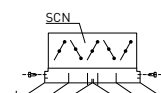


DIAGRAMMA SCELTA RAPIDA / QUICK SELECTION DIAGRAM

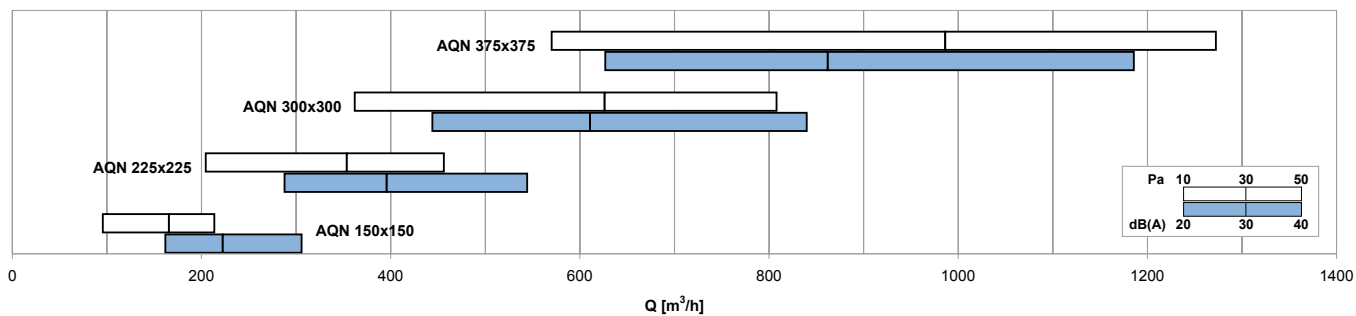
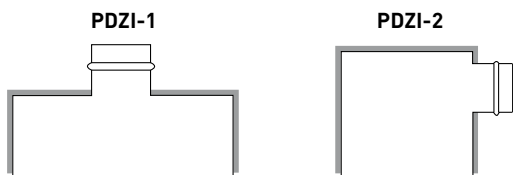
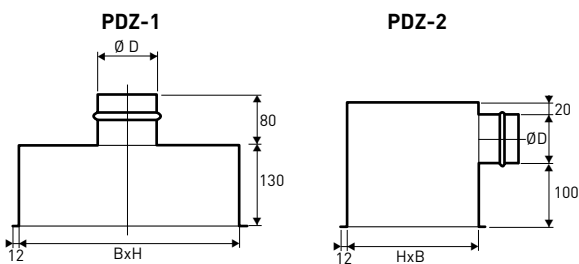
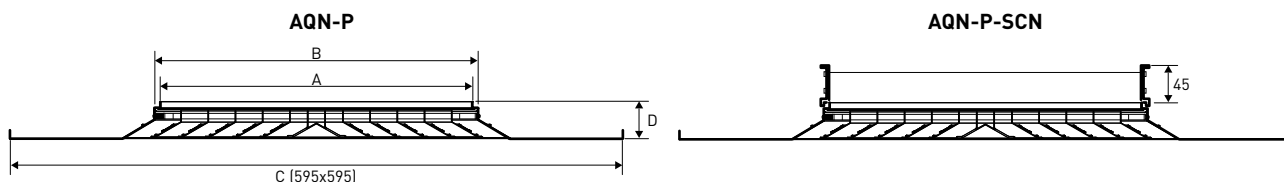


TABELLA DI SELEZIONE / SELECTION TABLE

Modello Model	A _s [m²]	No. Vie N. way	Q [m³/h]		L _{WA} [dB(A)]		X _{10,25} [m]		D _p [Pa]	
			min	max	min	max	min	max	min	max
AQN-P 150x150	0,0094	4	100	210	< 20	29	0,80	3,99	10	50
AQN-P 225x225	0,0194	4	200	460	< 20	34	0,92	4,61	10	50
AQN-P 300x300	0,0332	4	360	810	< 20	39	1,03	5,14	10	50
AQN-P 375x375	0,0511	4	570	1270	< 20	42	1,12	5,60	10	50

DISEGNI / DRAWINGS



Plenum isolato esternamente spessore 6 mm
Plenum externally insulated thickness 6 mm